



Vier hochwertige Einfamilienhäuser in Niedrigenergiebauweise Nähe Klopeinersee noch zu haben (St.Kanzian)

Haus / Kauf

Allgemeine Informationen

Allgemein

Objekt-ID:	659
Adresse:	AT-9121 Tainach Österreich

Preise

Kaufpreis:	285.000,00 EUR
inkl. Stellplatz:	ja
Courtage / Provision:	3% plus UST
Courtage inkl. Mwst:	ja

Flächen

Wohnfläche:	ca. 69 m ²
Zimmerzahl:	3
Grundstücksfläche:	ca. 200 m ²

Zustandsangaben

Baujahr:	2025
Zustandsart:	Erstbezug

Verwaltung

verfügbar ab:	01.03.2026
---------------	------------

Energieausweis

Energieausweis vorhanden:	nein
---------------------------	------

Beschreibung im Detail

Ihr neues Zuhause – Hochwertige Reihenhäuser in Niedrigenergiebauweise!

Sie suchen ein modernes, energieeffizientes Zuhause mit hochwertiger Ausstattung? Dann sind unsere exklusiven Reihenhäuser genau das Richtige für Sie!



Die Highlights auf einen Blick: Qualitativ hochwertige Ausführung in nachhaltiger Niedrigenergiebauweise

Drei Wohneinheiten – perfekt für Familien, Paare oder Singles Großzügige Raumhöhe: Wohnbereich mit 3,2 m, Wohnzimmer bis zu 5,6 m! Lichtdurchflutete Wohnräume mit durchdachtem Grundriss

Raumaufteilung: Offener Wohn- und Essbereich, Platz für eine Küche und Zugang zur Terrasse

Zwei behagliche Schlafzimmer

Stilvolles Badezimmer mit Dusche und WC

Praktischer Abstellraum

Einladender Vorraum Eigener Autoabstellplatz

Separater Außenabstellraum – ideal für Fahrräder & Co.

Innovative Heiz- & Energielösung: Effiziente Luft-Luft-Wärmepumpe mit Klimafunktion * Photovoltaik-Option: 5 kW PV-Anlage inkl. Batteriespeicher möglich (Aufpreis ca. 10.000 € – je nach Marktwert & Förderung)

Verfügbare Einheiten: Top 1: Barrierefrei | ca. 69 m² Wohnfläche | Terrasse ca. 11 m² | Garten ca. 80 m² | Süd-Ausrichtung

Schlüsselfertig: EUR 285.000,-

Top 2: Barrierefrei | ca. 69 m² Wohnfläche | Terrasse ca. 11 m² | Garten ca. 80 m² | Süd-Ausrichtung

Schlüsselfertig: EUR 285.000,-

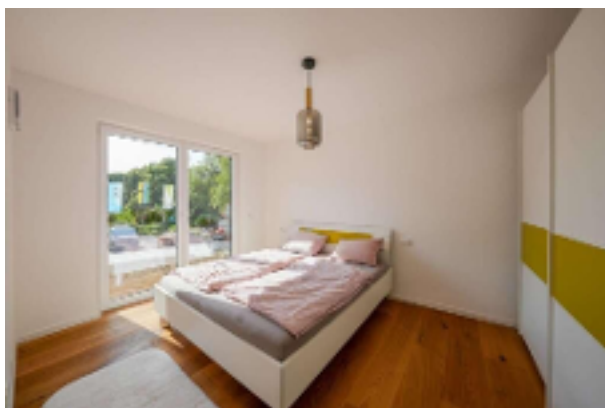
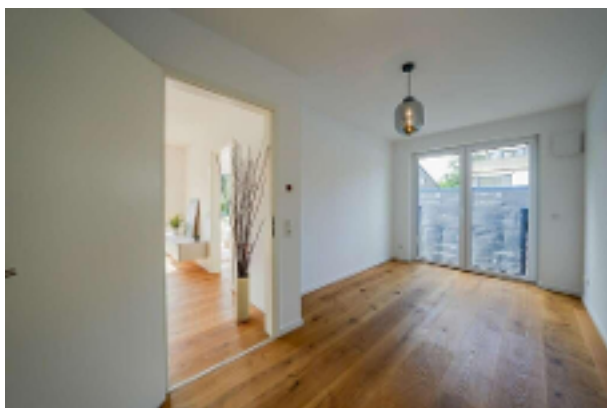
Top 3: Barrierefrei | ca. 69 m² Wohnfläche | Terrasse ca. 11 m² | Garten ca. 200 m² | Süd-Ausrichtung

Schlüsselfertig: EUR 295.000,-

Ihr Traum vom Eigenheim wartet auf Sie! Kontaktieren Sie uns noch heute und sichern Sie sich eine dieser exklusiven Wohneinheiten.



Galerie









Feps Immobilien GmbH
Feps Immobilien GmbH
Büro: Rosentalerstrasse 46, AT-9020 Klagenfurt, Österreich

Agentur

Das Angebot wird betreut von

Firma:	Feps Immobilien GmbH
Adresse:	Büro: Rosentalerstrasse 46 AT-9020 Klagenfurt Österreich / Kärnten
Aufsichtsbehörde:	Bezirkshauptmannschaft St. Veit an der Glan
Handelsregister:	437385p
Vertretungsberechtigter:	Stephan Ebner
Webseite:	www.feps.at

Ihr Ansprechpartner

Name:	Ing Josef Planteu
Telefon:	0664 33 73 204
Mobiltelefon:	06643373204
E-Mail:	planteu@feps.at